

MM1A

háromcsatornás analóg gombatermesztő vezérlő

Felhasználói leírás



Hűtést nem igénylő pincék világításának, szellőztetésének időzített kapcsolására és fűtésének szabályozására.

Műszaki adatok

Tápfeszültség:	230 V AC
Teljesítményfelvétel:	max. 10 W (kapcsolt fogyasztók nélkül)
Szigetelési osztály:	I. osztály
Mechanikai mérete:	300 x 250 x 120 mm
IP védetség:	IP 54
IK védetség:	IK 03
Készülék ház anyaga:	termoplaszt (ABS)

Üzem módok

	Világítás	Szellőztetés	Fűtés
<i>Folyamatos üzem</i>	van	van	van
<i>Belső vezérlés</i>	kikapcsolható időzítő	kikapcsolható időzítő	termosztát által kapcsolt
<i>Külső vezérlés</i>	van	van	van
<i>Külső vezérlő feszültség</i>	+12 V		
<i>Külső vezérlés bemeneti áram</i>	40 mA		109 mA
<i>Kimeneti feszültség</i>	230 V AC		
<i>Kimeneti áram</i>	2 A		10 A
<i>Kimenet védelem</i>	olvadóbiztosíték		
<i>Kimenet visszajelzés</i>	glimmlámpa a védelem után		

a) Világítás

A csatorna kimenete az készülék házon belül található olvadóbiztosítókkal védett. A működést a biztosíték után kapcsolt glimm-lámpa jelzi. (Bekapcsolt csatorna esetén a lámpa sötét állapota a biztosíték kiégésére utalhat.)

A csatorna folyamatos működésre is kapcsolható.

Belső vezérlés esetén a csatornát kikapcsolható mechanikus időkapcsoló kapcsolja, amely 1 napos időtartamban programozható, a minimális kapcsolási idő 15 perc.

Titles:	MM1A 3 csatornás analóg gombatermesztő vezérlő	Rev.:	1.0	Pages:	2/5
	Felhasználói leírás				
Name:	Pozsár Zsolt	Date:	2018-05-14		

Külső vezérlés használatakor a megfelelő bemenetre kapcsolt vezérlőfeszültség kapcsolja a kimenetet. A vonal terhelése induktív (relé), a keletkező ellenkező polaritású impulzus kioltásra kerül. A bemenet fordított polaritású feszültség ellen védett.

b) Szellőztetés

A csatorna kimenete az készülékházon belül található olvadóbiztosítókkal védett. A működést a biztosíték után kapcsolt glimm-lámpa jelzi. (Bekapcsolt csatorna esetén a lámpa sötét állapota a biztosíték kiégésére utalhat.)

A csatorna folyamatos működésre is kapcsolható.

Belső vezérlés esetén a csatornát kikapcsolható mechanikus időkapcsoló kapcsolja, amely 1 napos időtartamban programozható, a minimális kapcsolási idő 15 perc.

Külső vezérlés használatakor a megfelelő bemenetre kapcsolt vezérlőfeszültség kapcsolja a kimenetet. A vonal terhelése induktív (relé), a keletkező ellenkező polaritású impulzus kioltásra kerül. A bemenet fordított polaritású feszültség ellen védett.

c) Fűtés

A csatorna kimenete az készülékházon belül található olvadóbiztosítókkal védett. A működést a biztosíték után kapcsolt glimm-lámpa jelzi. (Bekapcsolt csatorna esetén a lámpa sötét állapota a biztosíték kiégésére utalhat.) A készülék olyan fűtőtesthez kapcsolható, amely nem igényli a szellőztetés működését.

A csatorna folyamatos működésre is kapcsolható. FIGYELEM! Folyamatos üzembe kapcsolva a termosztát nem üzemel!

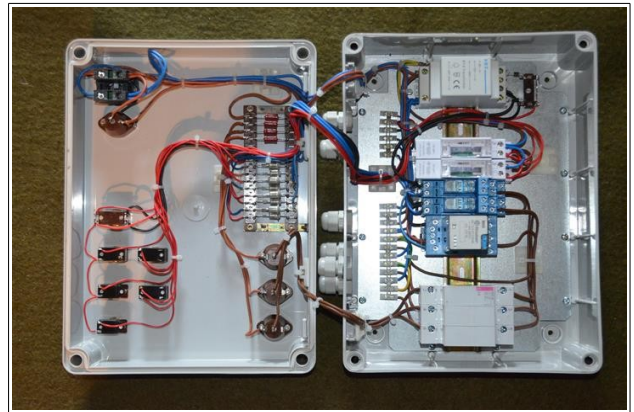
Belső vezérlés esetén a csatornát a rákapcsolt termosztát kapcsolja. A készülékhez csak olyan termosztát kapcsolható, amely a beállított hőmérséklet elérésekor bontja az áramkört.

Külső vezérlés használatakor a megfelelő bemenetre kapcsolt vezérlőfeszültség kapcsolja a kimenetet. A vonal terhelése induktív (relé), a keletkező ellenkező polaritású impulzus kioltásra kerül. A bemenet fordított polaritású feszültség ellen védett.

FIGYELEM! Külső vezérlés esetén a termosztát nem üzemel!

Titles:	MM1A 3 csatornás analóg gombatermesztő vezérlő	Rev.:	1.0	Pages:	3/5
	Felhasználói leírás				
Name:	Pozsár Zsolt	Date:	2018-05-14		

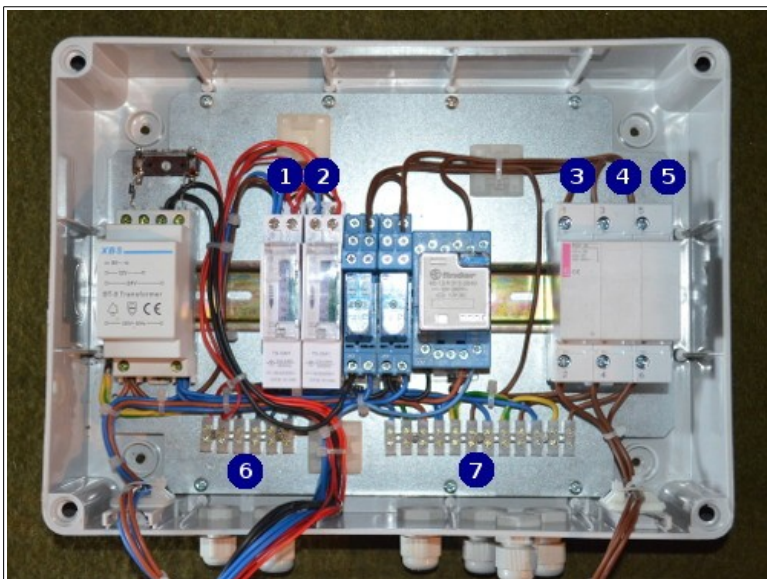
Kinézet



Kezelőszervek és csatlakozók



- 1: hálózati kapcsoló
- 2: hálózat visszajelző lámpa
- 3: külső/belső vezérlés kapcsoló
- 4: világítás folyamatos/auto kapcsoló
- 5: szellőztetés folyamatos/auto kapcsoló
- 6: fűtés folyamatos/auto kapcsoló
- 7: világítás időzítő kikapcsoló
- 8: szellőztetés időzítő kikapcsoló
- 9: világítás üzemjelző lámpa
- 10: szellőztetés üzemjelző lámpa
- 11: fűtés üzemjelző lámpa



- 1: világítás időkapcsoló
- 2: szellőztetés időkapcsoló
- 3: világítás biztosíték
- 4: szellőztetés biztosíték
- 5: fűtés biztosíték
- 6: termosztát és vezérlés csatlakozó
- 7: erősáramú csatlakozó

Titles:	MM1A 3 csatornás analóg gombatermesztő vezérlő	Rev.:	1.0	Pages:	4/5
	Felhasználói leírás				
Name:	Pozsár Zsolt	Date:	2018-05-14		

Csatlakozók lábkiosztása

Vezérlés csatlakozó (6):

- 1: termosztát be
- 2: termosztát +12 V
- 3: GND
- 4: világítás külső vezérlés
- 5: szellőztetés külső vezérlés
- 6: fűtés külső vezérlés

Erősáramú csatlakozó (7):

- 1: 230 V be N
- 2: 230 V be PE
- 3: 230 V be L
- 4: világítás ki N
- 5: világítás ki PE
- 6: világítás ki L
- 7: szellőztetés ki N
- 8: szellőztetés ki PE
- 9: szellőztetés ki L
- 10: fűtés ki N
- 11: fűtés ki PE
- 12: fűtés ki L

(A számozás balról jobbra értendő.)

Titles:	MM1A 3 csatornás analóg gombatermesztő vezérlő Felhasználói leírás	Rev.:	1.0	Pages:	5/5
Name:	Pozsár Zsolt	Date:	2018-05-14		